

## Date tehnice

### Pompă cu motor submersibil TWU 4.04-09-EM-C

Denumirea proiectului

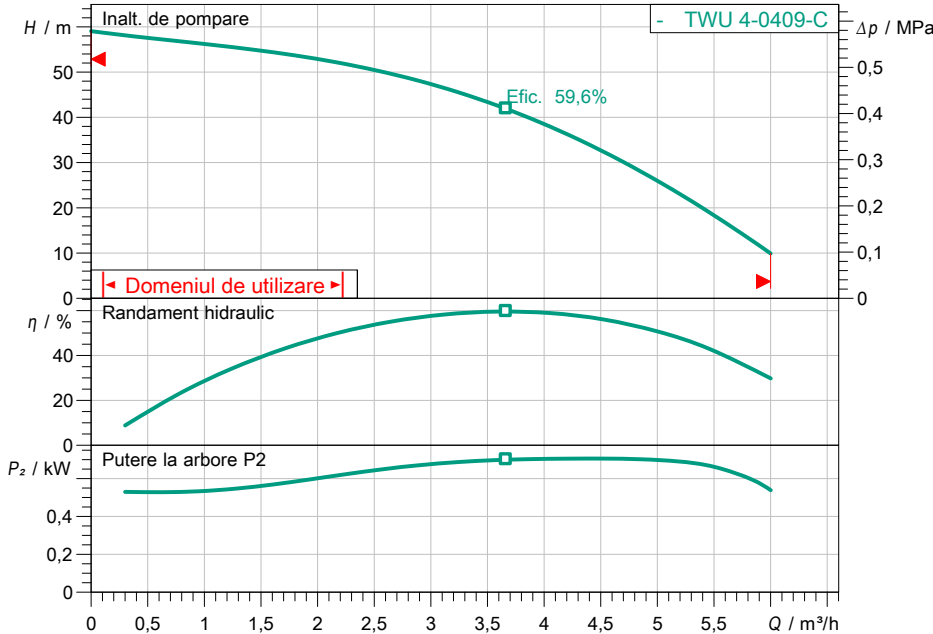
Nr. proiect

Loc de montaj

Nr. pozitie client

Data 18.05.2022

#### Caracteristici



#### Datele cerute

Debit

Inaltime de pompare

Fluidul vehiculat

Temperatura fluidului pompat

Densitate

Viscozitate cinematica

Apa 100 %  
20,00 °C  
998,30 kg/m<sup>3</sup>  
1,00 mm<sup>2</sup>/s

#### Date hidraulice (punct de lucru)

Debit

Inaltime de pompare

Putere la arbore P<sub>2</sub>

Randament hidraulic

Putere absorbita P<sub>1</sub>

#### Date produs

Pompă cu motor submersibil

TWU 4.04-09-EM-C

Presiunea max. de lucru

Temperatura fluidului pompat

Indice de randament minim (MEI)

P\_MND

0,65 MPa  
3 °C ... + 30 °C  
≥ 0.7  
98 mm

#### Date motor

Alimentare electrică

Tip de motor

1~ 230 V / 50 Hz  
Motor submersibil – răcit

Tip de pornire

Debit minim la motor

Diametru motor

Toleranță admisibilă tensiune

Turatie nominala

Puterea nominala P<sub>2</sub>

Curentul nominal

Factor de putere

Grad de protectie

Clasă de izolație

Direct (D)  
0.08 m/s  
98 mm  
+ - 5 %  
2869 1/min  
0,75 kW  
5,90 A  
0,92  
IP68  
B

#### Cablu

Lungime cablu de alimentare

Tip cablu

1,75 m  
4G1,5

#### Cote racord

Diam. refulare

Standard racord

Rp 1¼  
-

#### Materiale

Carcasă pompă

Material motor

Arbore

Rotor hidraulic

1.4301  
1.4301  
1.4104  
PPE

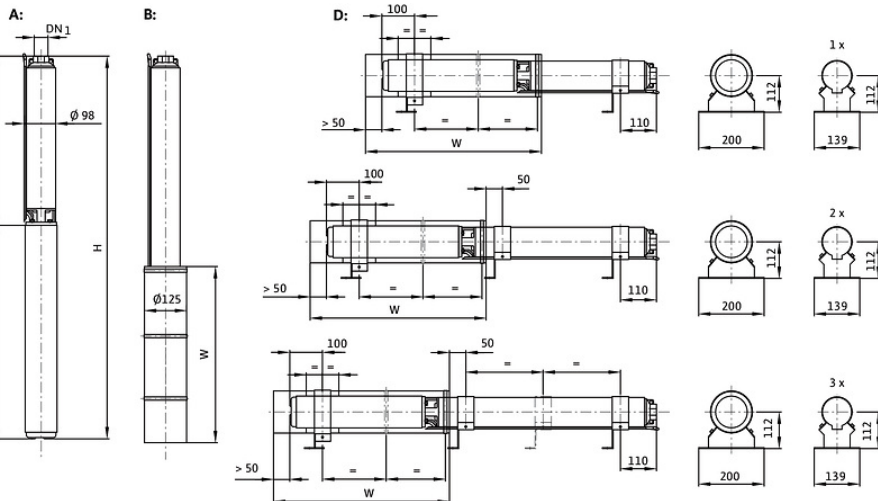
#### Informații privind comanda

Greutate aprox.

Nr. articol

13,9 kg  
6049339

#### Aprobare



#### Dimensiuni

mm

H	639
H1	344
H2	295
W	500